

LEGENDA

UWAGA:

- 1) Wszystkie prace wykonac zgodnie ze sztuką budowlaną oraz obowiązującymi normami;
- 2) W razie wystąpienia problemów nie objętych opracowaniem, należy skontaktować się z projektantem;
- 3) Rzut należy rozpatrywać łącznie z przekrojem, szczegółem oraz opisem;
- 4) Przed przystąpieniem do robót budowlanych należy sprawdzić wymiary oraz ilości na miejscu budowy.

TYTUŁ OPRACOWANIA:

REMONT CHODNIKA W CIĄGU DROGI POWIATOWEJ NR 3523S - UL. SYLWESTRA W MIEJSCOWOŚCI RUDNIK

INWESTOR:

Powiatowy Zarząd Dróg w Raciborzu

ul. 1 Maja 3,
47-400 Racibórz,
woj. śląskie

PROJEKTANT:

BIURO INŻYNIERSKIE

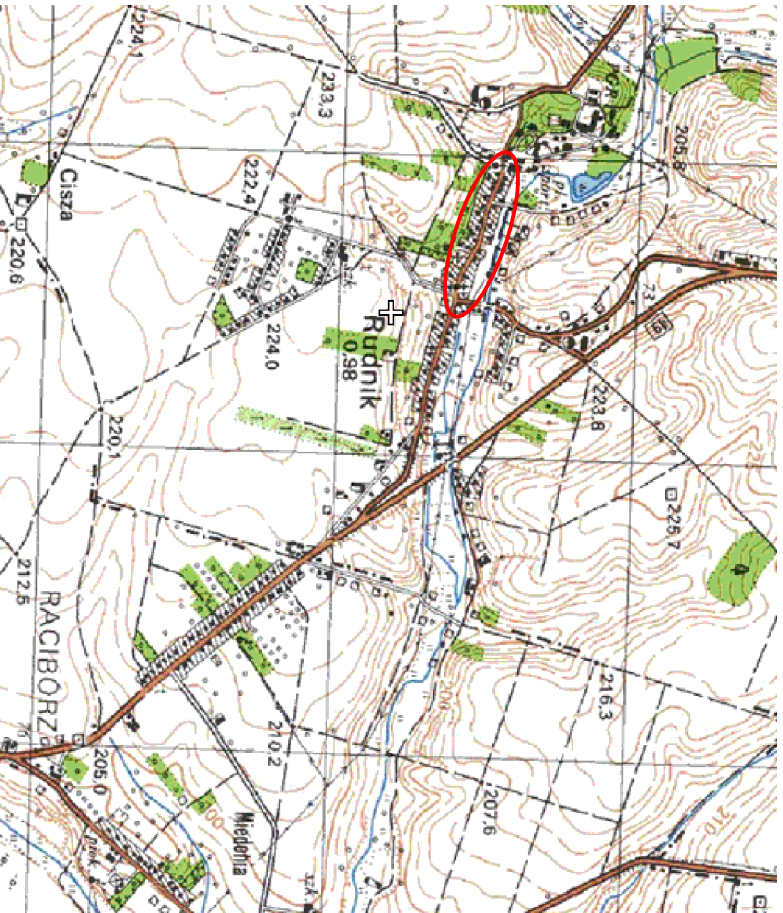
mgr inż. Roman Mucha

ul. Moriańska 9
47-400 Racibórz
tel. 032/4152586

e-mail: romanmucho@wp.pl

PROJEKTANT:

mgr inż. Roman Mucha



RYSUNEK:

ORIENTACJA

FORMAT:

A4

OPRACOWAŁ:

SKALA:
1:25000

NR RYSUNKU:

1

DATA:

PAŹDZIERNIK 2013